

EG-KONFORMITÄTSZERTIFIKAT

0432 – CPD – 0003

Gemäß der Richtlinie 89/106/EWG des Rates der Europäischen Gemeinschaften vom 21. Dezember 1988 zur Angleichung der Rechts- und Verwaltungsvorschriften der Mitgliedstaaten über Bauprodukte (Bauproduktenrichtlinie – CPD), geändert durch die Richtlinie 93/68/EWG des Rates der Europäischen Gemeinschaften vom 22. Juli 1993, wird hiermit bestätigt, dass das Bauprodukt

Notausgangsverschlüsse GU BKS

Notausgangstürverschlüsse mit Drücker für 1- und 2flügelige Türen
gemäß der Zusammenstellung und Klassifikation in der Anlage 2,

in Verkehr gebracht durch

BKS GmbH
Heidestrasse 71
D-42549 Velbert

und erzeugt in den Herstellwerken

gemäß Anlage 1

durch den Hersteller einer werkseigenen Produktionskontrolle sowie zusätzlichen Prüfungen von im Werk entnommenen Proben nach festgelegtem Prüfplan unterzogen werden und dass die notifizierte Stelle – MPA NRW – eine Erstprüfung der relevanten Eigenschaften des Produkts, eine Erstinspektion des Werkes und der werkseigenen Produktionskontrolle durchgeführt hat und eine laufende Überwachung, Beurteilung und Anerkennung der werkseigenen Produktionskontrolle durchführt.

Dieses Zertifikat bestätigt, dass alle Vorschriften über die Bescheinigung der Konformität und die Leistungseigenschaften, beschrieben im Anhang ZA der Norm

DIN EN 179: 2008-04 **(EN 179: 2008)**

angewendet wurden und dass das Produkt alle darin vorgeschriebenen Anforderungen erfüllt.

Dieses Zertifikat wurde erstmals am 28.07.2003 ausgestellt und gilt solange, wie die Festlegungen in der angeführten harmonisierten technischen Spezifikation oder die Herstellbedingungen im Werk oder die werkseigene Produktionskontrolle selbst nicht wesentlich verändert werden

Dortmund, 11.03.2009



Jansen

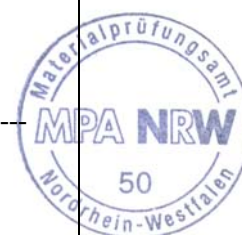
Dip.-Ing. H. Jansen
stellv. Leiter der Zertifizierungsstelle

Notausgangsverschlüsse GU BKS

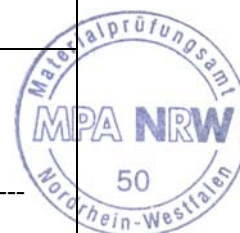
Herstellwerke

Produkt	Hersteller & Herstellwerk
Schlösser/Verschlüsse	BKS GmbH Heidestrasse 71 D-42549 Velbert
	----- Gretsch Unitas GmbH Baubeschläge Johann-Maus-Str. 3 D-71254 Ditzingen
	----- Locher Gebhard Hinterafing 142 I-39050 Jenesien (BZ)

Drücker	BKS GmbH Heidestrasse 71 D-42549 Velbert DO 20.10
	----- ECO Schulte GmbH Iserlohner Landstraße 117 D-58706 Menden DO 20.1
	----- Lothar Laför GmbH & Co. KG Ringstrasse 42521 Velbert DO 20.2
	----- FSB Franz Schneider Brakel GmbH & Co. KG Nieheimer Straße 38 33034 Brakel DO 20.3
	----- Grundmann Beschlagtechnik GmbH Wilhelm-Grundmann-Straße 24 A-3163 Rohrbach/Gölsen Österreich DO 20.26
	----- OGRO Beschlagtechnik GmbH Donnenberger Straße 2 42553 Velbert DO 20.4
	----- HEWI Heinrich Wilke GmbH Hagenstraße 2 D- 34454 Bad Arolsen-Mengershausen DO 20.13



	<p>GLUTZ AG Segetzstrasse 13 CH-4502 Solothurn Schweiz DO 20.21</p> <p>-----</p> <p>Vieler International KG Breslauer Straße 34 D- 58642 Iserlohn DO 20.12</p> <p>-----</p> <p>HOPPE AG Havelstraße 31 D-35620 Stadtallendorf DO 20.5, DO 20.6, DO 20.20</p> <p>-----</p> <p>NORMBAU Beschläge und Ausstattungs GmbH Schwarzwaldstraße 15 D-77871 Renchen DO 20.18</p> <p>-----</p> <p>Kaba GmbH Wiener Straße 41 - 43 A- 3130 Herzogenburg DO 20.31</p> <p>-----</p> <p>Carl F as (D line) Tempovej 31-33 DK-2750 Ballerup DO 20.34</p> <p>-----</p> <p>HAFI Beschläge GmbH Weissinger Straße 16 D-89275 Elchingen DO 20.32</p> <p>-----</p> <p>EVVA-Werk Gesellschaft m.b.H. & Co. KG Wienerbergstraße 59-65 A-1120 Wien DO 20.52</p> <p>-----</p> <p>Häfele GmbH & Co. KG Postfach 1237 72192 Nagold DO 20.4</p>
<p>Sonderschließbleche</p>	<p>ASSA ABLOY Sicherheitstechnik GmbH Werk Albstadt Bildstockstr. 20 D-72458 Albstadt</p> <p>-----</p> <p>IST Systems GmbH Hermann-Hesse Str. 15 D-72469 Meßstetten</p>

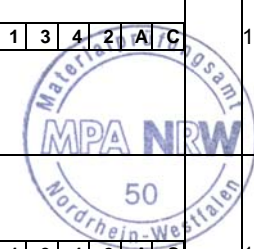


GU BKS Paniktürverschlüsse Serie 18xx

Verschluss

3 7 7 B 1 3 4 2 A B

Nr	Artikel Nr.	VS-Typ	Funktion	Dornmaß	Entfernung	Stulp	Zubehör	Klassifikation	K M B	D R K
1	1820 ^{a)}	B	III, IV, V	25 – 65mm	92mm PZ 94 mm RZ	≥22 mm		3 7 7 B 1 3 4 2 A B		1 – 16
2	1826 ^{a)}	B	I	25 – 65mm	92mm PZ 94 mm RZ	≥22 mm		3 7 7 B 1 3 4 2 A B		1 – 16
3	1826 ^{a)} mit gesichertem Fallen- feststeller	B	I	25 – 65mm	92mm PZ 94 mm RZ	≥22 mm		3 7 7 0 1 3 4 2 A B		1 – 16
4	1830 ^{a)}	B	III, IV, V	25 – 65mm	92 mm PZ 94 mm RZ	≥22 mm	Verriegelungsstange B9036, B9037 Schnappschloss B1795, B1796	3 7 7 B 1 3 4 2 A B		1 – 14
5	1836 ^{a)}	B	I	25 – 65mm	92 mm PZ 94 mm RZ	≥22 mm	Verriegelungsstange B9036, B9037 Schnappschloss B1795, B1796	3 7 7 B 1 3 4 2 A B		1 – 14
6	1821 ^{a)}	A	III, IV, V	25 – 65mm	92mm PZ 94 mm RZ	≥22 mm		3 7 7 B 1 3 4 2 A A	12, 13, 14	1 – 16
7	1821 ^{a)} mit gesichertem Fallen- feststeller	A	III, IV, V	25 – 65mm	92mm PZ 94 mm RZ	≥22 mm		3 7 7 0 1 3 4 2 A A	12, 13, 14	1 – 16
8	1829 ^{a)}	A	I	25 – 65mm	92mm PZ 94 mm RZ	≥22 mm		3 7 7 B 1 3 4 2 A A	12, 13, 14	1 – 16
9	1829 ^{a)} mit gesichertem Fallen- feststeller	A	I	25 – 65mm	92mm PZ 94 mm RZ	≥22 mm		3 7 7 0 1 3 4 2 A A	12, 13, 14	1 – 16
10	1831 ^{a)}	A	III, IV, V	25 – 65mm	92mm PZ 94 mm RZ	≥22 mm	Verriegelungsstange B9036, B9037 Schnappschloss B1795, B1796	3 7 7 B 1 3 4 2 A A	12, 13	1 – 14
11	1839 ^{a)}	A	I	25 – 65mm	92mm PZ 94 mm RZ	≥22 mm	Verriegelungsstange B9036, B9037 Schnappschloss B1795, B1796	3 7 7 B 1 3 4 2 A A	12, 13	1 – 14
12	1889/1890 ^{b)}	C	-	25 – 65mm	-	≥22 mm	Schaltenschloss 1895, Obere und untere Verriegelungsstange 9006, Stangenführungs-platte 9019, Bodenschließmulde 9009, Schließblech 9000, Excenterboden-buchse 9028	3 7 7 B 1 3 4 2 A C		1 – 14
13	1889 M /1890 M ^{b)}	C	-	25 – 65mm	-	≥22 mm	Schaltenschloss 1895, Obere und untere Verriegelungsstange 9006, Stangenführungs-platte 9019, Bodenschließmulde 9009, Schließblech 9000, Excenterboden-buchse 9028	3 7 7 B 1 3 4 2 A C		1 – 14
14	1793 ^{b)}	C	-	25 – 65mm	-	≥22 mm	Schaltenschloss 1895, Obere und untere Verriegelungsstange 9006, Stangenführungs-platte 9019, Bodenschließmulde 9009, Schließblech 9000,	3 7 7 B 1 3 4 2 A C		1 – 14



MATERIALPRÜFUNGSAMT NORDRHEIN-WESTFALEN

							Excenterboden-buchse 9028			
15	1822	B	Funktionsl V	25 – 65mm	92mm PZ, 94mm RZ	≥22 mm		3 7 7 B 1 3 4 2 A B		1 – 16
16	1823	A	Funktionsl V	25 – 65mm	92mm PZ, 94mm RZ	≥22 mm		3 7 7 B 1 3 4 2 A A	12 – 14, 17	1 – 16
17	1891	C	-	25 – 65mm	-	≥22 mm	Schaltenschloss 1895, Obere und untere Verriegelungsstange 9006, Stangenführungs- platte 9019, Bodenschließmulde 9009, Schließblech 9000, Excenterboden-buchse 9028	3 7 7 B 1 3 4 2 A C		1 – 14



GU BKS Paniktürverschlüsse Serie 19xx

Verschluss

Nr	Artikel Nr.	VS-Typ	Funktion	Dornmaß	Entfernung	Stulp	Zubehör	Klassifikation	Kmb	DRK
18	1910 ^{b)}	B	IV	25 – 65mm	92mm PZ 94 mm RZ	≥ 16 mm		3 7 7 B 1 3 4 2 A B		1 – 16
19	1912 ^{b)}	B	V	25 – 65mm	92mm PZ 94 mm RZ	≥ 16 mm		3 7 7 B 1 3 4 2 A B		1 – 16
20	1920 ^{b)}	B	IV	25 – 65mm	92mm PZ 94 mm RZ	≥ 16 mm		3 7 7 B 1 3 4 2 A B		1 – 16
21	1922 ^{b)}	B	V	25 – 65mm	92mm PZ 94 mm RZ	≥ 16 mm		3 7 7 B 1 3 4 2 A B		1 – 16
22	1970 ^{b)}	B	V	25 – 65mm	92mm PZ 94 mm RZ	≥ 16 mm		3 7 7 B 1 3 4 2 A B		1 – 16
23	1916 ^{b)}	B	I	25 – 65mm	92mm PZ 94 mm RZ	≥ 16 mm		3 7 7 B 1 3 4 2 A B		1 – 16
24	1926 ^{b)}	B	I	25 – 65mm	72 mm PZ 74 mm RZ	≥ 16 mm		3 7 7 B 1 3 4 2 A B		1 – 16
25	1916 ^{b)}	B	I	25 – 65mm	92mm PZ 94 mm RZ	≥ 16 mm		3 7 7 B 1 3 4 2 A B		1 – 16
26	1956	B	I	25 – 65mm	92mm PZ 94 mm RZ	≥ 16 mm		3 7 7 B 1 3 4 2 A B		1 – 16
27	1966 ^{b)} mit gesichertem Fallen- feststeller	B	I	25 – 65mm	92mm PZ 94 mm RZ	≥ 16 mm		3 7 7 B 1 3 4 2 A B		1 – 16
28	1930 ^{b)}	B	IV	35 – 65mm	92 mm PZ 94 mm RZ	≥ 16 mm	Verriegelungsstange B9036, B9037 Schnappschloss B1795, B1796	3 7 7 B 1 3 4 2 A B		1 – 14
29	1932 ^{b)}	B	III	35 – 65mm	92 mm PZ 94 mm RZ	≥ 16 mm	Verriegelungsstange B9036, B9037 Schnappschloss B1795, B1796	3 7 7 B 1 3 4 2 A B		1 – 14
30	1906 ^{b)}	B	I	25 – 65mm	92 mm PZ 94 mm RZ	≥ 16 mm	Verriegelungsstange B9036, B9037 Schnappschloss B1795, B1796	3 7 7 B 1 3 4 2 A B		1 – 14
31	1980 ^{b)}	B	V	30 – 70mm	92 mm PZ 94 mm RZ	≥ 20 mm	Verriegelungsstange B9036, B9037 Schnappschloss B1795, B1796	3 7 7 B 1 3 4 2 A B		1 – 14
32	1981 ^{b)}	A	V	30 – 70mm	92 mm PZ 94 mm RZ	≥ 20 mm	Verriegelungsstange B9036, B9037 Schnappschloss B1795, B1796	3 7 7 B 1 3 4 2 A A	45, 46	1 – 14
33	1911 ^{b)}	A	IV	25 – 65mm	92mm PZ 94 mm RZ	≥ 16 mm		3 7 7 B 1 3 4 2 A A	45, 46	1 – 16
34	1913 ^{b)}	A	V	25 – 65mm	92mm PZ 94 mm RZ	≥ 16 mm		3 7 7 B 1 3 4 2 A A	45, 46	1 – 16
35	1921 ^{b)}	A	IV	25 – 65mm	92mm PZ 94 mm RZ	≥ 16 mm		3 7 7 B 1 3 4 2 A A	45, 46	1 – 16
36	1923 ^{b)}	A	V	25 – 65mm	92mm PZ 94 mm RZ	≥ 16 mm		3 7 7 B 1 3 4 2 A A	45, 46	1 – 16
37	1971 ^{b)}	A	V	25 – 65mm	92mm PZ 94 mm RZ	≥ 16 mm		3 7 7 B 1 3 4 2 A A	45, 46	1 – 16
38	1919 ^{b)}	A	I	25 – 65mm	92mm PZ 94 mm RZ	≥ 16 mm		3 7 7 B 1 3 4 2 A A	45, 46	1 – 16
39	1929 ^{b)}	A	I	25 – 65mm	92mm PZ 94 mm RZ	≥ 16 mm		3 7 7 B 1 3 4 2 A A	45, 46	1 – 16
40	1967 ^{b)} mit gesichertem Fallen- feststeller	A	I	25 – 65mm	92mm PZ 94 mm RZ	≥ 16 mm		3 7 7 B 1 3 4 2 A A	45, 46	1 – 16

41	1931 ^{b)}	A	IV	35 – 65mm	92mm PZ 94 mm RZ	≥16 mm	Verriegelungsstange B9036, B9037 Schnappschloss B1795, B1796	<table border="1"><tr><td>3</td><td>7</td><td>7</td><td>B</td><td>1</td><td>3</td><td>4</td><td>2</td><td>A</td><td>A</td></tr></table>	3	7	7	B	1	3	4	2	A	A	45, 46	1 – 14
3	7	7	B	1	3	4	2	A	A											
42	1933 ^{b)}	A	III	35 – 65mm	92mm PZ 94 mm RZ	≥16 mm	Verriegelungsstange B9036, B9037 Schnappschloss B1795, B1796	<table border="1"><tr><td>3</td><td>7</td><td>7</td><td>B</td><td>1</td><td>3</td><td>4</td><td>2</td><td>A</td><td>A</td></tr></table>	3	7	7	B	1	3	4	2	A	A	45, 46	1 – 14
3	7	7	B	1	3	4	2	A	A											
43	1909 ^{b)}	A	I	35 – 65mm	92mm PZ 94 mm RZ	≥16 mm	Verriegelungsstange B9036, B9037 Schnappschloss B1795, B1796	<table border="1"><tr><td>3</td><td>7</td><td>7</td><td>B</td><td>1</td><td>3</td><td>4</td><td>2</td><td>A</td><td>A</td></tr></table>	3	7	7	B	1	3	4	2	A	A	45, 46	1 – 14
3	7	7	B	1	3	4	2	A	A											
44	1959 ^{b)}	A	I	35 – 65mm	92mm PZ 94 mm RZ	≥16 mm		<table border="1"><tr><td>3</td><td>7</td><td>7</td><td>B</td><td>1</td><td>3</td><td>4</td><td>2</td><td>A</td><td>A</td></tr></table>	3	7	7	B	1	3	4	2	A	A	45, 46	1 – 14
3	7	7	B	1	3	4	2	A	A											
45	1989/1990 ^{b)}	C	-	25 – 65mm	-	≥16 mm	Schaltenschloss 1895, Obere und untere Verriegelungsstange 9006, Stangenführungs- platte 9019, Bodenschließmulde 9009, Schließblech 9000, Excenterboden- buchse 9028	<table border="1"><tr><td>3</td><td>7</td><td>7</td><td>B</td><td>1</td><td>3</td><td>4</td><td>2</td><td>A</td><td>C</td></tr></table>	3	7	7	B	1	3	4	2	A	C		1 – 14
3	7	7	B	1	3	4	2	A	C											
46	1989 M /1990 M ^{b)}	C	-	25 – 65mm	-	≥16 mm	Schaltenschloss 1895, Obere und untere Verriegelungsstange 9006, Stangenführungs- platte 9019, Bodenschließmulde 9009, Schließblech 9000, Excenterboden- buchse 9028	<table border="1"><tr><td>3</td><td>7</td><td>7</td><td>B</td><td>1</td><td>3</td><td>4</td><td>2</td><td>A</td><td>C</td></tr></table>	3	7	7	B	1	3	4	2	A	C		1 – 14
3	7	7	B	1	3	4	2	A	C											
47	1936 ^{b)}	B	I	30 – 65mm	92 mm PZ 94 mm RZ	≥ 16 mm	Schnappriegel 1795/1796, Rohr 9037/9036	<table border="1"><tr><td>3</td><td>7</td><td>7</td><td>B</td><td>1</td><td>3</td><td>4</td><td>2</td><td>A</td><td>B</td></tr></table>	3	7	7	B	1	3	4	2	A	B		1 – 14
3	7	7	B	1	3	4	2	A	B											
48	1980 ^{b)}	B	IV	30 – 65mm	92 mm PZ 94 mm RZ	≥ 16 mm	Schnappriegel 1795/1796, Rohr 9037/9036	<table border="1"><tr><td>3</td><td>7</td><td>7</td><td>B</td><td>1</td><td>3</td><td>4</td><td>2</td><td>A</td><td>B</td></tr></table>	3	7	7	B	1	3	4	2	A	B		1 – 14
3	7	7	B	1	3	4	2	A	B											
49	1981 ^{b)}	B	IV	30 – 65mm			Schnappriegel 1795/1796, Rohr 9037/9036	<table border="1"><tr><td>3</td><td>7</td><td>7</td><td>B</td><td>1</td><td>3</td><td>4</td><td>2</td><td>A</td><td>B</td></tr></table>	3	7	7	B	1	3	4	2	A	B	6	1 – 14
3	7	7	B	1	3	4	2	A	B											
50	1939 ^{b)}	B	I	30 – 65mm	92mm PZ 94mm RZ	≥ 24mm	Schnappriegel 1795/1796, Rohr 9037/9036	<table border="1"><tr><td>3</td><td>7</td><td>7</td><td>B</td><td>1</td><td>3</td><td>4</td><td>2</td><td>A</td><td>B</td></tr></table>	3	7	7	B	1	3	4	2	A	B	5	1 – 14
3	7	7	B	1	3	4	2	A	B											
	EVP 1906 ^{d)}	B	I	30 – 65mm	92mm PZ 94mm RZ	≥16 mm	Türöffner effeff Modell 332	<table border="1"><tr><td>3</td><td>7</td><td>7</td><td>B</td><td>1</td><td>3</td><td>4</td><td>2</td><td>A</td><td>B</td></tr></table>	3	7	7	B	1	3	4	2	A	B		1 – 14
3	7	7	B	1	3	4	2	A	B											
	EVP 1910 ^{d)}	B	IV	30 – 65mm	92mm PZ 94mm RZ	≥16 mm	Türöffner effeff Modell 332	<table border="1"><tr><td>3</td><td>7</td><td>7</td><td>B</td><td>1</td><td>3</td><td>4</td><td>2</td><td>A</td><td>B</td></tr></table>	3	7	7	B	1	3	4	2	A	B		1 – 14
3	7	7	B	1	3	4	2	A	B											
	EVP 1912 ^{d)}	B	III	30 – 65mm	92mm PZ 94mm RZ	≥16 mm	Türöffner effeff Modell 332	<table border="1"><tr><td>3</td><td>7</td><td>7</td><td>B</td><td>1</td><td>3</td><td>4</td><td>2</td><td>A</td><td>B</td></tr></table>	3	7	7	B	1	3	4	2	A	B		1 – 14
3	7	7	B	1	3	4	2	A	B											
	EVP 1916 ^{d)}	B	I	30 – 65mm	92mm PZ 94mm RZ	≥16 mm	Türöffner effeff Modell 332	<table border="1"><tr><td>3</td><td>7</td><td>7</td><td>B</td><td>1</td><td>3</td><td>4</td><td>2</td><td>A</td><td>B</td></tr></table>	3	7	7	B	1	3	4	2	A	B		1 – 14
3	7	7	B	1	3	4	2	A	B											
	EVP 1930 ^{d)}	B	IV	30 – 65mm	92mm PZ 94mm RZ	≥16 mm	Türöffner effeff Modell 332	<table border="1"><tr><td>3</td><td>7</td><td>7</td><td>B</td><td>1</td><td>3</td><td>4</td><td>2</td><td>A</td><td>B</td></tr></table>	3	7	7	B	1	3	4	2	A	B		1 – 14
3	7	7	B	1	3	4	2	A	B											
	EVP 1932 ^{d)}	B	III	30 – 65mm	92mm PZ 94mm RZ	≥16 mm	Türöffner effeff Modell 332	<table border="1"><tr><td>3</td><td>7</td><td>7</td><td>B</td><td>1</td><td>3</td><td>4</td><td>2</td><td>A</td><td>B</td></tr></table>	3	7	7	B	1	3	4	2	A	B		1 – 14
3	7	7	B	1	3	4	2	A	B											

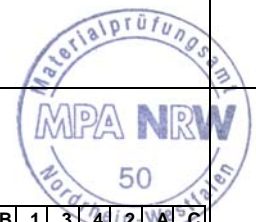
d) Panikfunktion nur bei freigeschaltetem (spannungslos) Türöffner effeff Modell 332 gewährleistet.



GU BKS Paniktürverschlüsse Serie 21xx

Verschluss

Nr	Artikel Nr.	VS-Typ	Funktion	Dornmaß	Entfernung	Stulp	Zubehör	Klassifikation	K m b	D R K
51	2110 B ^{b)}	B	IV	55 – 100mm	72 mm PZ 74 mm RZ	≥ 20 mm		3 7 7 B 1 3 4 2 A B		1 – 16
52	2111 ^{b)}	A	IV	55 – 100 mm	72 mm PZ 74 mm RZ	20 mm 24 mm		3 7 7 B 1 3 4 2 A A		1 – 16
53	2112 C ^{b)}	B	V	55 – 100mm	72 mm PZ 74 mm RZ	≥ 20 mm		3 7 7 B 1 3 4 2 A A		1 – 16
54	2113 ^{b)}	A	V	55 – 100 mm	72 mm PZ 74 mm RZ	20 mm 24 mm		3 7 7 B 1 3 4 2 A A		1 – 16
55	2116 E ^{b)}	B	I	55 – 100 mm	72 mm PZ 74 mm RZ	20 mm 24 mm		3 7 7 B 1 3 4 2 A B		1 – 16
56	2119 b)	A	I	55 – 100 mm	72 mm PZ 74 mm RZ	20 mm 24 mm		3 7 7 B 1 3 4 2 A A		1 – 16
57	2120 B ^{b)}	B	IV	55 – 100mm	72 mm PZ 74 mm RZ	≥ 20 mm		3 7 7 B 1 3 4 2 A B		1 – 16
58	2122 C ^{b)}	B	V	55 – 100mm	72 mm PZ 74 mm RZ	≥ 20 mm		3 7 7 B 1 3 4 2 A B		1 – 16
59	2126 E ^{b)}	B	I	55 – 100 mm	72 mm PZ 74 mm RZ	20 mm 24 mm		3 7 7 B 1 3 4 2 A B		1 – 16
60	2166 E ^{b)}	B	I	55 – 100 mm	72 mm PZ 74 mm RZ	20 mm 24 mm		3 7 7 B 1 3 4 2 A B		1 – 16
61	2170 C ^{b)}	B	V	55 – 100mm	72 mm PZ 74 mm RZ	≥ 20 mm		3 7 7 B 1 3 4 2 A B		1 – 16
62	2172 C ^{b)}	B	V	55 – 100mm	72 mm PZ 74 mm RZ	≥ 20 mm		3 7 7 B 1 3 4 2 A B		1 – 16
63	2130 ^{b)}	B	IV	55 – 100mm	72 mm PZ 74 mm RZ	≥ 20 mm	Schnappriegel 1795/1796, Rohr 9037/9036	3 7 7 B 1 3 4 2 A B		1 – 14
64	2132 ^{b)}	B	V	55 – 100mm	72 mm PZ 74 mm RZ	≥ 20 mm	Schnappriegel 1795/1796, Rohr 9037/9036	3 7 7 B 1 3 4 2 A B		1 – 16
65	2171 ^{b)}	A	V	55 – 100 mm	72 mm PZ 74 mm RZ	20 mm 24 mm		3 7 7 B 1 3 4 2 A A	c	1 – 16
66	2189	C	-	55 – 100 mm	-	20 mm 24 mm	Schaltzschloss 1895, Obere Verriegelungsstange 9036/9037, untere Verriegelungsstange 9006, Stangenführungsplatte 9019, Bodenschließmulde 9009, Schließblech 9000, Excenterbodenbuchse 9028	3 7 7 B 1 3 4 2 A C		1 – 16
67	2189 M	C	-	55 – 100 mm	-	20 mm 24 mm	Schaltzschloss 1895, Obere Verriegelungsstange 9036/9037, untere Verriegelungsstange 9006, Stangenführungsplatte 9019, Bodenschließmulde 9009, Schließblech 9000, Excenterbodenbuchse 9028	3 7 7 B 1 3 4 2 A C		1 – 16
68	2190	C	-	55 – 100 mm	-	20 mm 24 mm	Schaltzschloss 1895, Obere Verriegelungsstange 9036/9037, untere Verriegelungsstange 9006, Stangenführungsplatte 9019, Bodenschließmulde 9009, Schließblech 9000, Excenterbodenbuchse	3 7 7 B 1 3 4 2 A C		1 – 16



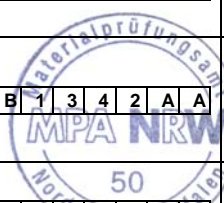
							9028		
69	2190M	C	-	55 – 100 mm	-	20 mm 24 mm	Schalt Schloss 1895, Obere Verriegelungsstange 9036/9037, untere Verriegelungsstange 9006, Stangenführungsplatte 9019, Bodenschließmulde 9009, Schließblech 9000, Excenterbodenbuchse 9028	3 7 7 B 1 3 4 2 A C	1 – 16
70	2131 ^{b)}	A	IV	55 – 100mm	72 mm PZ 74 mm RZ	≥ 20 mm	Schnappriegel 1795/1796, Rohr 9037/9036	3 7 7 B 1 3 4 2 A A	66, 67, 68, 69
71	2133 ^{b)}	A	V	55 – 100mm	72 mm PZ 74 mm RZ	≥ 20 mm	Schnappriegel 1795/1796, Rohr 9037/9036	3 7 7 B 1 3 4 2 A A	66, 67, 68, 69
72	2139 ^{b)}	A	I	55 – 100mm	72 mm PZ 74 mm RZ	≥ 20 mm	Schnappriegel 1795/1796, Rohr 9037/9036	3 7 7 B 1 3 4 2 A A	66, 67, 68, 69
73	2182 ^{b)}	B	V	55 – 100mm	72 mm PZ 74 mm RZ	≥ 20 mm	Schnappriegel 1795/1796, Rohr 9037/9036	3 7 7 B 1 3 4 2 A B	1 – 16
74	2180 ^{b)}	B	V	55 – 100mm	72 mm PZ 74 mm RZ	≥ 20 mm	Schnappriegel 1795/1796, Rohr 9037/9036	3 7 7 B 1 3 4 2 A B	1 – 16
75	2183	A	V	55 – 100mm	72 mm PZ 74 mm RZ	≥ 20 mm	Schnappriegel 1795/1796, Rohr 9037/9036	3 7 7 B 1 3 4 2 A A	64,65 ,66, 67
76	2181 ^{b)}	A	V	55 – 100mm	72 mm PZ 74 mm RZ	≥ 20 mm	Schnappriegel 1795/1796, Rohr 9037/9036	3 7 7 B 1 3 4 2 A A	64,65 ,66, 67
77	2106 ^{b)}	B	I	55 – 100mm	72 mm PZ 74 mm RZ	≥ 20 mm	Schnappriegel 1795/1796, Rohr 9037/9036	3 7 7 B 1 3 4 2 A B	1 – 16
78	2136 ^{b)}	B	I	55 – 100mm	72 mm PZ 74 mm RZ	≥ 20 mm	Schnappriegel 1795/1796, Rohr 9037/9036	3 7 7 B 1 3 4 2 A B	1 – 16
79	2121 ^{b)}	A	IV	55 – 100mm	72 mm PZ 74 mm RZ	≥ 20 mm		3 7 7 B 1 3 4 2 A A	66, 67, 68, 69
80	2123 ^{b)}	A	V	55 – 100mm	72 mm PZ 74 mm RZ	≥ 20 mm		3 7 7 B 1 3 4 2 A A	66, 67, 68, 69
81	2173 ^{b)}	A	IV	55 – 100mm	72 mm PZ 74 mm RZ	≥ 20 mm		3 7 7 B 1 3 4 2 A A	66, 67, 68, 69
82	2129 ^{b)}	A	I	55 – 100mm	72 mm PZ 74 mm RZ	≥ 20 mm		3 7 7 B 1 3 4 2 A A	66, 67, 68, 69
	EVP 2106 ^{d)}	B	Funktion I	55 – 100 mm	72 mm PZ 74 mm RZ	20 mm 24 mm	Türöffner effeff Modell 332	3 7 7 B 1 3 4 2 A B	1 – 16
	EVP 2110 ^{d)}	B	Funktion IV	55 – 100 mm	72 mm PZ 74 mm RZ	20 mm 24 mm	Türöffner effeff Modell 332	3 7 7 B 1 3 4 2 A B	1 – 16
	EVP 2112 ^{d)}	B	Funktion III	55 – 100 mm	72 mm PZ 74 mm RZ	20 mm 24 mm	Türöffner effeff Modell 332	3 7 7 B 1 3 4 2 A B	1 – 16
	EVP 2116 ^{d)}	B	Funktion I	55 – 100 mm	72 mm PZ 74 mm RZ	20 mm 24 mm	Türöffner effeff Modell 332	3 7 7 B 1 3 4 2 A B	1 – 16
	EVP 2130 ^{d)}	B	Funktion IV	55 – 100 mm	72 mm PZ 74 mm RZ	20 mm 24 mm	Türöffner effeff Modell 332	3 7 7 B 1 3 4 2 A B	1 – 16
	EVP 2132 ^{d)}	B	Funktion III	55 – 100 mm	72 mm PZ 74 mm RZ	20 mm 24 mm	Türöffner effeff Modell 332	3 7 7 B 1 3 4 2 A B	1 – 16

d) Panikfunktion nur bei freigeschaltetem (spannungslos) Türöffner effeff Modell 332 gewährleistet.

GU BKS Paniktürverschlüsse Serie 23xx

Verschluss

Nr	Artikel Nr.	VS-Typ	Funktion	Dornmaß	Entfernung	Stulp	Zubehör	Klassifikation	K m b	D R K
83	1201 D ^{a)}	B	III	55 –100mm	72 mm PZ 74 mm RZ	≥ 20 mm	Winkel-, gerades-, Lappenschließblech 9000, Winkel- und Lappenschließblech für E-Öffner	3 7 7 B 1 3 4 2 A B		1 – 16
84	1201 E ^{a)}	B	I	55, 65, 80, 100 mm	72 mm PZ 74 mm RZ	20 mm 24 mm	Winkel-, gerades-, Lappenschließblech 9000, Winkel- und Lappenschließblech für E-Öffner	3 7 7 B 1 3 4 2 A B		1 – 16
85	2481 D ^{a)}	B	III	55 –100mm	72 mm PZ 74 mm RZ	≥ 20 mm	Winkel-, gerades-, Lappenschließblech 9000, Winkel- und Lappenschließblech für E-Öffner	3 7 7 B 1 3 4 2 A B		1 – 16
86	2481 E ^{a)}	B	I	55, 65, 80, 100 mm	72 mm PZ 74 mm RZ	20 mm 24 mm	Winkel-, gerades-, Lappenschließblech 9000, Winkel- und Lappenschließblech für E-Öffner	3 7 7 B 1 3 4 2 A B		1 – 16
87	2320 B ^{a)}	B	IV	55 – 120mm	72 mm PZ 74 mm RZ	≥ 20 mm		3 7 7 B 1 3 4 2 A B		1 – 16
88	2320 C ^{a)}	B	V	55 – 120mm	72 mm PZ 74 mm RZ	≥ 20 mm		3 7 7 B 1 3 4 2 A B		1 – 16
89	2320 D ^{a)}	B	III	55 – 120mm	72 mm PZ 74 mm RZ	≥ 20 mm		3 7 7 B 1 3 4 2 A B		1 – 16
90										
91	2326 E ^{a)}	B	I	55, 65, 80, 100 mm	72 mm PZ 74 mm RZ	20 mm 24 mm		3 7 7 B 1 3 4 2 A B		1 – 16
92	2336 E ^{a)}	B	I	55, 65, 80, 100 mm	72 mm PZ 74 mm RZ	20 mm 24 mm	Schließblech 9000 Schnappriegel 1795/1796 Rohr 9037/9036	3 7 7 B 1 3 4 2 A B		1 – 16
93	2330 ^{a)}	B	III, IV, V	55, 65, 80, 100 mm	72 mm PZ 74 mm RZ	20 mm 24 mm	Schließblech 9000 Schnappriegel 1795/1796 Rohr 9037/9036	3 7 7 B 1 3 4 2 A B		1 – 16
94										
95	2321 ^{a)}	A	III, IV, V	55, 65, 80, 100 mm	72 mm PZ 74 mm RZ	20 mm 24 mm		3 7 7 B 1 3 4 2 A A	102, 103, 104, 108	1 – 16
96	2321 ^{a)} mit gesichertem Fallen- feststeller	A	III, IV, V	55, 65, 80, 100 mm	72 mm PZ 74 mm RZ	20 mm 24 mm		3 7 7 B 1 3 4 2 A A	102, 103, 104, 108	1 – 16
97	2329 ^{a)}	A	I	55, 65, 80, 100 mm	72 mm PZ 74 mm RZ	20 mm 24 mm		3 7 7 B 1 3 4 2 A A	102, 103, 104, 108	1 – 16
98	2329 ^{a)} mit gesichertem Fallen- feststeller	A	I	55, 65, 80, 100 mm	72 mm PZ 74 mm RZ	20 mm 24 mm		3 7 7 B 1 3 4 2 A A	102, 103, 104, 108	1 – 16
99	2331 ^{a)}	A	III, IV, V	55, 65, 80, 100 mm	72 mm PZ 74 mm RZ	20 mm 24 mm	Verriegelungsstange B9036, B9037 Schnappschloss B1795, B1796	3 7 7 B 1 3 4 2 A A	102, 103, 104, 108	1 – 16
100	2339 ^{a)}	A	I	55, 65, 80, 100 mm	72 mm PZ 74 mm RZ	20 mm 24 mm	Verriegelungsstange B9036, B9037 Schnappschloss B1795, B1796	3 7 7 B 1 3 4 2 A A	102, 103, 104,	1 – 16



MATERIALPRÜFUNGSAMT NORDRHEIN-WESTFALEN

									108	
101	2339 ^{a)} mit gesichertem Fallenfeststeller	A	I	55, 65, 80, 100 mm	72 mm PZ 74 mm RZ	20 mm 24 mm	Verriegelungsstange B9036, B9037 Schnappschloss B1795, B1796	3 7 7 B 1 3 4 2 A A	102, 103, 104, 108	1 – 16
102	2389/2390	C	-	65, 80, 100 mm	-	20 mm 24 mm	Schaltenschloss 1895, Obere Verriegelungsstange 9006, untere Verriegelungsstange 9006, Stangenführungsplatte 9019, Bodenschließmulde 9009, Schließblech 9000, Excenterbodenbuchse 9028	3 7 7 B 1 3 4 2 A C		1 – 16
103	2389 M /2390 M	C	-	65, 80, 100 mm	-	20 mm 24 mm	Schaltenschloss 1895, Obere Verriegelungsstange 9006, untere Verriegelungsstange 9006, Stangenführungsplatte 9019, Bodenschließmulde 9009, Schließblech 9000, Excenterbodenbuchse 9028	3 7 7 B 1 3 4 2 A C		1 – 16
104	2392	C	-	65, 80, 100 mm	-	20 mm 24 mm	Schaltenschloss 1895, Obere Verriegelungsstange 9006, untere Verriegelungsstange 9006, Stangenführungs- platte 9019, Bodenschließmulde 9009, Schließblech 9000, Excenterboden- buchse 9028	3 7 7 B 1 3 4 2 A C		1 – 16
105	2323 ^{a)}	A	VI	55 – 120mm	72 mm PZ 74 mm RZ	≥ 20 mm		3 7 7 B 1 3 4 2 A A	102, 103, 104, 108	1 – 16
106	2322 ^{a)}	B	VI	55 – 120mm	72 mm PZ 74 mm RZ	≥ 20 mm		3 7 7 B 1 3 4 2 A A		1 – 16
107	6041 ^{a)}	B	I	55 – 100mm	72 mm PZ 74 mm RZ	≥ 20 mm		3 7 7 B 1 3 4 2 A A		1 – 16
108	2391 ^{a)}	C		65 mm, 80mm, 100 mm	72 mm PZ 74 mm RZ	≥ 20 mm	Treibriegelstangen 9006 Bodenschließmulde 9009 Stangenführung 9019 Excenterschließmulde 9028 Schaltenschloß 1895/1595	3 7 7 B 1 3 4 2 A C		1 – 16



MATERIALPRÜFUNGSAMT NORDRHEIN-WESTFALEN

GU BKS Paniktürverschlüsse Serie 13xx

Verschluss

Nr	Artikel Nr.	VS-Typ	Funktion	Dornmaß	Entfernung	Stulp	Zubehör	Klassifikation										Kmb	DRK			
								3	7	7	B	1	3	4	2	A	B					
109	1316 ^{b)}	B	I	25 – 65mm	92 mm PZ 94 mm RZ	≥16 mm																1 – 16



GU BKS Paniktürverschlüsse Serie Secury & Secury Automatic PA

Verschluss

Nr	Artikel Nr.	VS-Typ	Funktion	Dornmaß	Entfernung	Stulp	Zubehör	Klassifikation	Kmb	DRK
110	Secury 1910 _{b)}	B	IV	25 – 65mm	92mm PZ 94 mm RZ	≥20 mm	Schließblech	3 7 7 B 1 3 4 2 A B		1 – 16
111	Secury 1912 _{b)}	B	V	25 – 65mm	92mm PZ 94 mm RZ	≥20 mm		3 7 7 B 1 3 4 2 A B		1 – 16
112	Secury 1916 _{b)}	B	I	25 – 65mm	92mm PZ 94 mm RZ	≥20 mm		3 7 7 B 1 3 4 2 A B		1 – 16
113	Secury 1911 _{b)}	A	IV	25 – 65mm	92mm PZ 94 mm RZ	≥20 mm		3 7 7 B 1 3 4 2 A A	45, 46	1 – 16
114	Secury 1913 _{b)}	A	V	25 – 65mm	92mm PZ 94 mm RZ	≥20 mm		3 7 7 B 1 3 4 2 A A	45, 46	1 – 16
115	Secury 1919 _{b)}	A	I	25 – 65mm	92mm PZ 94 mm RZ	≥20 mm		3 7 7 B 1 3 4 2 A A	45, 46	1 – 16
116	Secury 2110 B ^{3)b)}	B	IV	55 – 100mm	72 mm PZ 74 mm RZ	≥ 20 mm	Lappenschließblech 9000 Schließplatte 9- 38551-01-0 Schließplatte 6- 31985-00-0	3 7 7 B 1 3 4 2 A B		1 – 16
117	Secury 2111 _{b)}	A	IV	55 – 100mm	72 mm PZ 74 mm RZ	≥ 20 mm		3 7 7 B 1 3 4 2 A A	102, 103, 104, 108	1 – 16
118	Secury 2112 C ^{3)b)}	B	V	55 – 100mm	72 mm PZ 74 mm RZ	≥ 20 mm	Lappenschließblech 9000 Schließplatte 9- 38551-01-0 Schließplatte 6- 31985-00-0	3 7 7 B 1 3 4 2 A B		1 – 16
119	Secury 2113 _{b)}	A	V	55 – 100mm	72 mm PZ 74 mm RZ	≥ 20 mm		3 7 7 B 1 3 4 2 A A	102, 103, 104, 108	1 – 16
120	Secury 2116 E ^{3)b)}	B	I	55 – 100 mm	72 mm PZ 74 mm RZ	20 mm 24 mm	Lappenschließblech 9000 Schließplatte 9- 38551-01-0 Schließplatte 6- 31985-00-0	3 7 7 B 1 3 4 2 A B		1 – 16
121	Secury 2119 b)	A	I	55 – 100 mm	72 mm PZ 74 mm RZ	20 mm 24 mm		3 7 7 B 1 3 4 2 A A	102, 103, 104, 108	1 – 16
122	Secury 2170 C _{b)}	B	V	55 – 100mm	72 mm PZ 74 mm RZ	≥ 20 mm		3 7 7 B 1 3 4 2 A B		1 – 16
123	Secury 2171 _{b)}	A	IV	55 – 100mm	72 mm PZ 74 mm RZ	≥ 20 mm		3 7 7 B 1 3 4 2 A A	102, 103, 104, 108	1 – 16



Nr	Artikel Nr.	VS-Typ	Funktion	Dornmaß	Entfernung	Stulp	Zubehör		Klassifikation	DRK
							Schließblech	Schließplatte		
124	PA 400 ^{b)} PAA 400 ^{b)}	B	I	33-90mm	72mm PZ 74mm RZ 78mm RZ 92mm PZ 94mm RZ	≥ 16	6-32297-00-0 (25x33x3) 6-32297-00-0 (25x33x3) 6-32671-00-0 (25x33x3 Einbohrzapfen) 6-32672-00-0 (25x16.5x3)	6-31985-00-0 (20, einfräsbar) 9-38551-01-0 (25x33x3) 6-31985-00-0 (20, einfräsbar) 6-31985-00-0 (20, einfräsbar)	3 7 7 B 1 3 4 2 A B	1-16
125	PA 420 ^{b)} PAA 420 ^{b)}	B	I	33-90mm	72mm PZ 74mm RZ 78mm RZ 92mm PZ 94mm RZ	≥ 16	6-32297-00-0 (25x33x3) 6-32671-00-0 (25x33x3 Einbohrzapfen) 6-32672-00-0 (25x16.5x3)	6-32043-00-0 (20, einfräsbar) 6-32043-00-0 (20, einfräsbar) 6-32043-00-0 (20, einfräsbar)	3 7 7 B 1 3 4 2 A B	1-16
126	PA 800 ^{b)} PAA 800 ^{b)}	B	I	33-90mm	72mm PZ 74mm RZ 78mm RZ 92mm PZ 94mm RZ	≥ 16	6-32288-00-0 (24x3) 6-32289-00-0 (22x6x2) 6-32290-00-0 (24x6x2) 6-32291-00-0 (24x8x2) 6-32604-00-0 (24x5x2)	6-31111-00-0 (24x3) 6-29870-00-0 (22x6x2) 6-31108-00-0 (24x6x2) 6-31105-00-0 (24x8x2) 6-32605-00-0 (24x5x2)	3 7 7 B 1 3 4 2 A B	1-16
127	PA 820 ^{b)} PAA 820 ^{b)}	B	I	33-90mm	72mm PZ 74mm RZ 78mm RZ 92mm PZ 94mm RZ	≥ 16	6-32288-00-0 (24x3) 6-32289-00-0 (22x6x2) 6-32290-00-0 (24x6x2) 6-32291-00-0 (24x8x2) 6-32604-00-0 (24x5x2)	6-31964-00-0 (24x3) 6-31967-00-0 (22x6x2) 6-31965-00-0 (24x6x2) 6-31966-00-0 (24x8x2) 6-31515-00-0 (24x5x2)	3 7 7 B 1 3 4 2 A B	1-16
128	PA 1200 ^{b)} PAA 1200 ^{b)}	B	I	33-90mm	72mm PZ 74mm RZ 78mm RZ 92mm PZ 94mm RZ	≥ 16	6-32960-99 (26x6x2) (30x6x2) (35x6x2)	6-32978-99-0 (26x6x2) (30x6x2) (35x6x2)	3 7 7 B 1 3 4 2 A B	1-16
129	PA 1220 ^{b)} PAA 1220 ^{b)}	B	I	33-90mm	72mm PZ 74mm RZ 78mm RZ 92mm PZ 94mm RZ	≥ 16	6-32960-99 (26x6x2) (30x6x2) (35x6x2)	6-32979-99-0 (26x6x2) (30x6x2) (35x6x2)	3 7 7 B 1 3 4 2 A B	1-16

Mehrpunktverriegelungen wahlweise mit Automatik-Rund- oder -Flachfallenriegel.
Automat-Rundriegel Ø 11mm.



GU BKS Paniktürverschlüsse

Verschluss

Nr	Artikel Nr.	VS-Typ	Funktion	Dornmaß	Entfernung	Stulp	Zubehör	Klassifikation	DRK
130	1125 B ^{b)}	B	IV	65 mm	72 mm PZ 74 mm RZ	24 mm		3 7 7 B 1 3 4 2 A B	1 – 16
131	1125 E ^{b)}	B	I	65	72mm PZ 74 mm RZ	24 mm		3 7 7 B 1 3 4 2 A B	1 – 16



GU BKS Paniktürverschlüsse Serie Porte Palière

Verschluss

Nr	Artikel Nr.	VS-Typ	Funktion	Dornmaß	Entfernung	Stulp	Zubehör	Klassifikation	DRK
132	Mono Point ^{b)}	B	I bis IV	40 – 60mm	70mm PZ	≥18 mm	Schließblech	3 7 7 B 1 3 4 2 A B	1 – 16
133	Automatique ^{b)c)}	B	I bis IV	40 – 60mm	70mm PZ	≥18 mm	Schließblech	3 7 7 B 1 3 4 2 A B	1 – 16



GU BKS Paniktürverschlüsse allgemeine Angaben und Beschläge

- a) Bei Schließzylindern (PZ, RZ) als Standard- oder Halbzylinder ist die Fluchttürfunktion des Schlosses nur bei abgezogenem Schlüssel gewährleistet. Siehe auch Anlage 3.1.2. Knauf- oder Sonderzylinder gemäß Anlage 3 haben keinen Einfluss auf die einwandfreie Fluchttürfunktion.
- b) Alle Bauarten von Schließzylindern haben keinen Einfluss auf die einwandfreie Fluchttürfunktion.
- c) auch in Kombination mit Security A-Öffner möglich

Max. Türblattgewicht: 300 kg

Max. Türblattbreite: 1500mm

Max. Türblatthöhe: 4500mm

Funktion I: Einteilige Schlossnuss, ständig wirkende Fluchttürfunktion.
 Von innen ist das Öffnen über den Beschlag immer möglich. Von außen kann mit dem Schlüssel über den Wechsel geöffnet werden.
 BKS: Trafo-Wechselfunktion E

Funktion III: Geteilte Schlossnuss, ständig wirkende FluchttürVon innen.
 Von innen ist das Öffnen über den Innenbeschlag immer möglich. Der Außenbeschlag wird mittels des Schlüssels ständig eingekuppelt oder ständig ausgekuppelt. Der Riegel wird von außen nur durch den Schlüssel betätigt. Nach einer Beschlagbetätigung von innen ist die Tür auch von außen bis zur manuellen Widerverriegelung zu öffnen.
 BKS: Durchgangfunktion D.

Funktion IV: Geteilte Schlossnuss, ständig wirkende FluchttürVon innen.
 Von innen ist das Öffnen über den Innenbeschlag immer möglich. . Der Außenbeschlag wird mittels des Schlüssels ständig eingekuppelt oder ständig ausgekuppelt. Der Riegel wird von außen nur durch den Schlüssel betätigt. Nach einer Beschlagbetätigung von innen ist die Tür auch von außen mittels des Beschlags nicht zu öffnen.
 BKS: Umschaltfunktion B.

Funktion V: Geteilte Schlossnuss, ständig wirkende FluchttürVon innen.
 Von innen ist das Öffnen über den Innenbeschlag immer möglich. Standardmäßig ist der Außenbeschlag ausgekuppelt. Nur durch eine bestimmte Schlüsselposition kann der Außenbeschlag eingekuppelt werden. Nach Abzug des Schlüssel ist der Außenbeschlag wieder ausgekuppelt.
 BKS: Schließzwangfunktion C.

VS-Typ B: Verschluss für 1flügelige Türen

VS-Typ A: Verschluss für den Gangflügel 2flügeliger Türen & 1flügelige Türen

VS-Typ C: Verschluss für den Standflügel 2flügeliger Türen

Hinweis: In Übereinstimmung mit den Bestimmungen des deutschen Bauordnungsrechts kann eine Verschluss des VS-Typs A nach DIN EN 1125 (Verschluss nur für 1flügelige Türen) auch im Gangflügel einer 2flügeligen Tür verwendet werden, wenn:

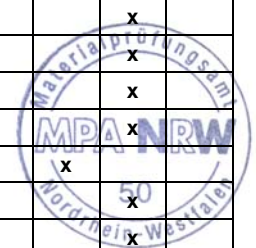
- a) der Standflügelverschluss gegen Fehlbedienung gesichert ist, und
- b) die Durchgangsbreite des Gangflügels als Fluchtwegbreite ausreicht.



Alternative Ausstattungen und Sonderausführungen der Schlösser

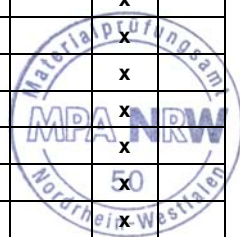
Sonderausführungen

Schloßtyp	Umschaltfunktion B	Schließzwanfunktion C	Durchgangsfunktion D	Wechselfunktion E	Riegelfuchtfunktion P	Falle und Riegel 3mm vorstehend	Falle und Riegel 5mm vorstehend	15mm Falle	Fallenfeststeller	Gesicherter Fallenfeststeller	FT – Schloßüberwachung	Fallenüberwachung
1201 / 1226 /2481			x	x				x				x
1316				x						x		
1791/ (1792 mit 1798) / 1793 / 1794												
1820 / 1821/ 1897	x	x	x			x	x		x		x	x
1822 / 1823 / 1897					x	x	x				x	
1826 / 1829 / 1897				x		x	x			x	x	x
1830 / 1831	x	x	x			x	x		x			
1836 / 1839				x		x	x			x		
1890 / 1891 / 1990 mit 1798/1898/1895												
1910 / 1911 / Secury 1911	x									x		x
1912 / 1913 / Secury 1912 / Secury 1913		x								x		x
1916 / 1919 / Secury 1916 / Secury 1919				x						x		x
1920 / 1921	x									x		x
1922 / 1923		x								x		x
1926 / 1929				x						x		x
1930 / 1931	x									x		x
1932 / 1933		x								x		x
1906 / 1909				x						x		x
1936 / 1939				x						x		x
1972 / 1973/1970/1971		x									x	x
1980/1981/1982/1983		x									x	x
1990												
2106 / 2109				x								x
2110 / 2111	x											x
2112 / 2113		x										x
2116 / 2119				x								x
2120 / 2121	x										x	
2122 / 2123		x									x	
2126 / 2129				x							x	
2130 / 2131	x										x	
2136 / 2139				x							x	
2166 / 2169										x		
2170 / 2171		x									x	
2172 / 2173		x									x	
2180/2181/2182 / 2183		x									x	



Schloßtyp	Umschaltfunktion B	Schließzangfunktion C	Durchgangsfunktion D	Wechselfunktion E	Riegelfluchtfunktion P	Falle und Riegel 3mm vorstehend	Falle und Riegel 5mm vorstehend	15mm Falle	Fallenfeststeller	Gesicherter Fallenfeststeller	FT – Schloßüberwachung	Fallenüberwachung
2189/2190												
2320 / 2321 / 2191	x	x	x					x	x		x	x
2322 / 2323 / 2191					x						x	
2326 / 2329 / 2191				x				x	x		x	x
2330 / 2331	x	x	x					x	x		x	x
2336 / 2339				x				x	x		x	x
2389/2390 / 2391 / 2598/1895												x
2392 / 2397 / 2598												x
6041			x	x							x	x

Schlosstyp	Riegelüberwachung	Nußüberwachung	Lochung Schweizer Rundzylinder	Höher gelegte Fluchtfunktion Gangflügel	Höher gelegte Fluchtfunktion Standflügel	Elektrisch Kuppelbar	Automatisch verriegelnd	A – Öffner (Motorschloß)	E – Öffner eff 142 / 111 / 116*	E – Öffne IST ET 200 / 201 BKS B 9243, B9243 Metó	Gangflügel	Standflügel
1201 / 1226	x	x	x						x	x	x	
1316	x	x	x						x	x	x	
1791/ (1792 mit 1798) / 1793 / 1794		x			x		x		x	x		x
1795/1796											x	x
1820 / 1821/ 1897	x	x	x	x					x	x	x	
1822 / 1823 / 1897	x	x	x	x							x	
1826 / 1829 / 1897	x	x	x	x					x	x	x	
1830 / 1831	x	x	x						x	x	x	
1836 / 1839	x	x	x						x	x	x	
1890 / 1891 / 1990 mit 1798/1898/1895	x	x					x		x	x		x
1910 / 1911 / Security 1911		x	x				x					x
1912 / 1913 / Security 1912 / Security 1913		x	x				x					x
1916 / 1919 / Security 1916 / Security 1919		x	x				x	x				x
1920 / 1921	x	x	x				x					x
1922 / 1923	x	x	x				x					x
1926 / 1929	x	x	x				x	x				x
1930 / 1931	x	x	x				x					x



Schlosstyp	Riegelüberwachung	Nußüberwachung	Lochung Schweizer Rundzylinder	Höher gelegte Fluchtfunktion Gangflügel	Höher gelegte Fluchtfunktion Standflügel	Elektrisch Kuppelbar	Automatisch verriegelnd	A – Öffner (Motorschloß)	E – Öffner eff 142 / 111 / 116* / 611*	E – Öffner IST FT 200 / 201 BKS B 9243, B9243 Metö	Gangflügel	Standflügel
1932 / 1933	x	x	x				x				x	
1906 / 1909		x	x				x				x	
1936 / 1939	x	x	x				x	x			x	
1970/1971/1972 / 1973		x	x			x	x				x	
1982 / 1983		x	x			x	x				x	
1990		x					x					x
2106 / 2109		x	x				x				x	
2110 / 2111		x	x				x				x	
2112 / 2113		x	x				x				x	
2116 / 2119		x	x				x	x			x	
Security 2116 / Security 2119		X	X				x	x			x	
2120 / 2121	x	x	x				x				x	
2122 / 2123	x	x	x				x				x	
2126 / 2129	x	x	x				x				x	
2130 / 2131	x	x	x				x				x	
2136 / 2139	x	x	x				x				x	
2166 / 2169		x	x				x				x	
2170 / 2171		x				x	x				x	
2172 / 2173	x	x				x	x				x	
2180/2181/2182 / 2183	x	x				x	x				x	
2190		x					x					x
2320 / 2321 / 2191	x	x	x	x				x	x		x	
2322 / 2323 / 2191	x	x	x	x							x	
2326 / 2329 / 2191	x	x	x	x				x	x		x	
2330 / 2331	x	x	x					x	x		x	
2336 / 2339	x	x	x		x			x	x		x	
2389/2390 / 2391 / 2598		x			x		x	x				x
2392 / 2397 / 2598		x					x	x				x
6041	x	x	x					x	x		x	

*) Bei Verwendung der effeff Türöffner Modelle 116 oder 611 ist in dem Klassifikationsschlüssel bei dem Nachweis der Eignung für die Verwendung an Feuer-/Rauchschutztüren (4. Stelle) immer eine „0“ (Null) zu vermerken.

Beispiel

*	*	*	0	*	*	*	*	*
---	---	---	---	---	---	---	---	---

Die Verschlüsse für den Standflügel 2flügeliger Türen (Verschluß-Typ C), Treibriegelschlösser Art. Nr. 1890, 1793, 1990, 1792, 2190, 2390 und 2392 sind wahlweise auch ohne untere Verriegelungsstange 9006 verwendbar.



Alternative & Sonder-Ausstattungen

1. Schließzylinder

1.1 Sonderzylinder ohne Einfluß auf die Funktion des Verschlusses

Hersteller	Produktbezeichnung
SECCOR high security GmbH	SECCOR ZL, SECCOR ZL-E, SECCOR ZL-P, SECCOR ZL-PE
SimonsVoss Technologies AG	Digitaler Schließzylinder 3061 (*), Digitaler Schließzylinder 3061 Typ .AP.OK, Digitaler Schließzylinder 3061 Typ .AP
DOM Sicherheitstechnik GmbH & Co. KG	DOM Protector EE, DOM Protector (*), DOM Protector Basic (*)
EVVA-Werk Gesellschaft m.b.H. & Co. KG	e-Zylinder mit AP-Funktion
Burg-Wächter KG	TSE 3005 Antipanic
CES <i>tronics</i> GmbH	Elektronischer Doppelknäufzylinder 815DK (*)
SLS Security Locking Systems	SLS-71 SLS-73 SLS-75
Winkhaus Sicherheitssysteme GmbH & Co. KG	BC 6515(*)
primion technologie AG	PKT Digitalzylinder NG (*)

(*) Nur bei Verschlüssen der Serien 19xx und 21xx.

1.2 Elektronik-Zylinder mit beidseitiger Schlüsselbetätigung

Hersteller	Produktbezeichnung
Gretsch-Unitas GmbH Baubeschläge BKS GmbH	Schließsystem ESI 58 Schließsystem Serie SE 53
KESO GmbH	Serie KEK <i>genie</i> BS
Winkhaus Sicherheitssysteme GmbH & Co. KG	Serie BLUECHIP
IKON GmbH Präzisionstechnik	System IKON VERSO
WILKA Schließtechnik GmbH	System <i>e</i> cy

1.3 Elektronik-Zylinder mit einseitiger Schlüsselbetätigung

HEWI	HEWI ES 5627
------	--------------



2. Drückergarnituren

Nr.	Hersteller	Kodierung
2	Lothar Laför	DO 20.2.01
3	ECO Schulte	DO 20.1.01 DO 20.1.02
4	FSB	DO 20.3.01 DO 20.3.02
5	Vieler	DO 20.12.01 DO 20.12.02
6	HEWI	DO 20.13.01 DO 20.13.02
7	Grundmann	DO 20.26.01 DO 20.26.02
8	DORMA Beschlagtechnik GmbH	DO 20.4.01 DO 20.4.02
9	Glutz	DO 20.21.01 DO 20.21.02
10	HOPPE	DO 20.x.01 DO 20.x.02
11	NORMBAU	DO 20.18.01 DO 20.18.02
12	KABA	DO 20.31.01 DO 20.31.02
13	D line	DO 20.34
14	HAFI	DO 20.32
15	EVVA	DO 20.52
16	Häfele	DO 20.4.01 DO 20.4.02

3. Sonderschließbleche/Türöffner

Alternativ zu den Standardschließblechen dürfen die Verschlüsse des Typs A (nur für 1flügelige Türen) auch mit Sonderschließblechen und elektrischen Arbeitsstromtüröffnern ausgestattet werden. Siehe Tabelle Sonderausführungen, Anlage 3.

Ausdrücklich sind hiervon ausgenommen die Schlösser der Serien „21xx“ und 19xx“.

4. Sicherungseinrichtungen

Gegen die Sicherung der Notausgangsverschlüsse mit dem GFS-Türwächter, EN 179 Einhandausführung, bestehen keine Bedenken.

Hersteller: GfS Gesellschaft für Sicherungstechnik mbH
Tempowerkring 15
21079 Hamburg

