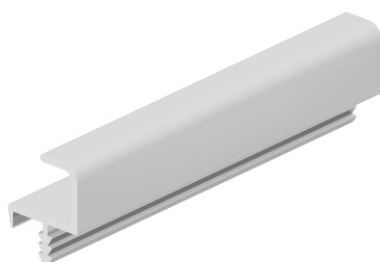
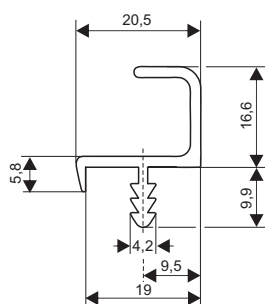


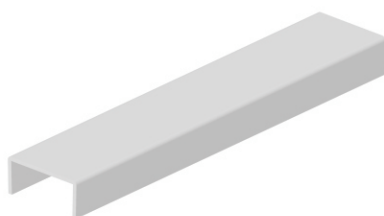
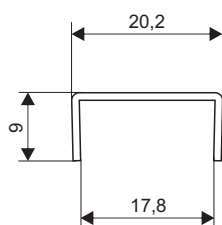
Hliníkové nábytkové lišty

H02 ÚCHYT



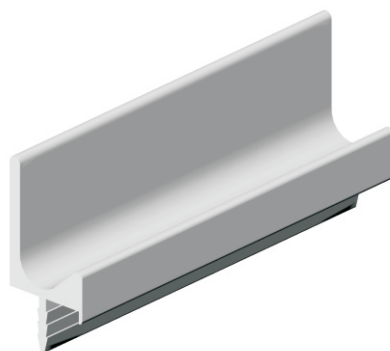
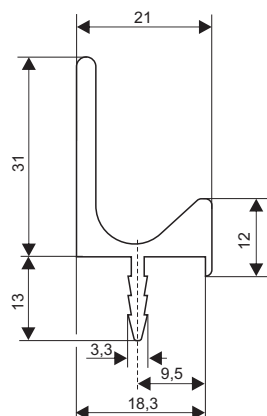
Tloušťka výplně: 18 mm
Délka profilu: 2 m, 3 m
Je možno kombinovat s lištou H01

H03 ZAKONČOVACÍ LIŠTA



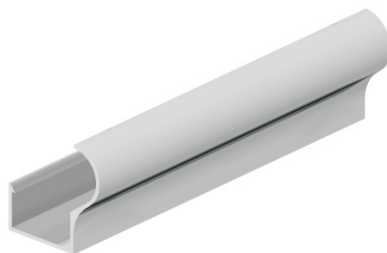
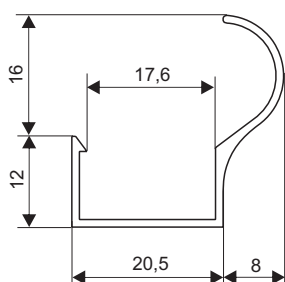
Tloušťka výplně: 18 mm
Délka profilu: 3,5 m
Je možno kombinovat s úchytem H07

H04 ÚCHYT



Tloušťka výplně: 18 mm
Délka profilu: 3,5 m

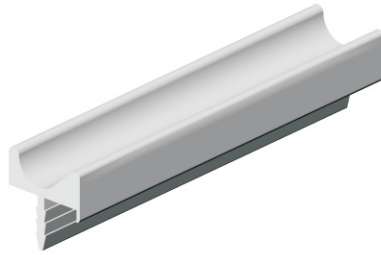
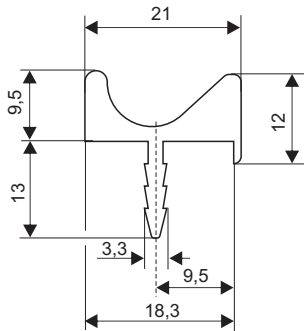
H07 ÚCHYT



Tloušťka výplně: 18 mm
Délka profilu: 2,7 m
Je možno kombinovat s lištou H03

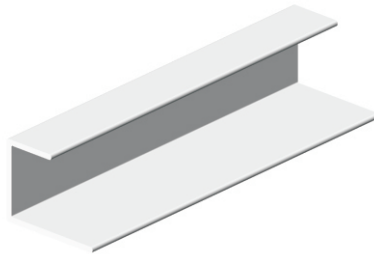
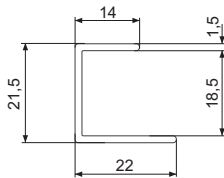
Hliníkové nábytkové lišty

H08 ÚCHYT



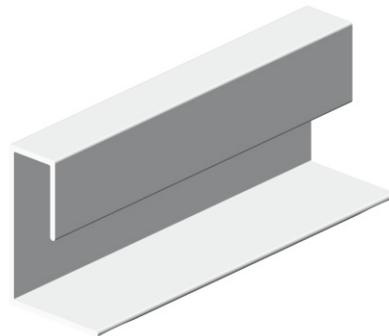
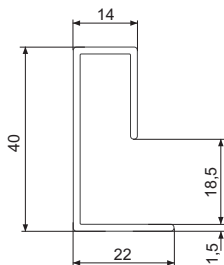
Tloušťka výplně: 18 mm
Délka profilu: 3,5 m

H09 ZAKONČOVACÍ LIŠTA



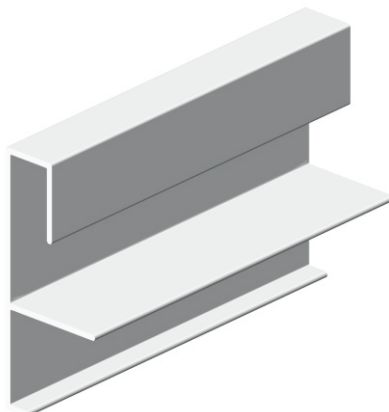
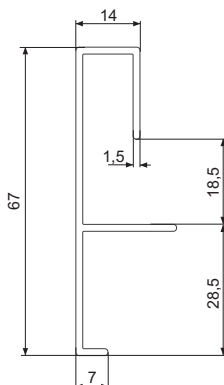
Tloušťka výplně: 18 mm
Délka profilu: 2,7 m
Je určen jako úchyt ke skříňovým posuvným dveřím. Uchycení pomocí vrtů v zadní části profilu. Vhodná kombinace s úchyty H10 a H11. Vhodný ke skříňovému kování H50L.

H10 ÚCHYT



Tloušťka výplně: 18 mm
Délka profilu: 2,7 m
Je určen jako úchyt ke skříňovým posuvným dveřím. Uchycení pomocí vrtů v zadní části profilu. Vhodná kombinace se zakončovací lištou H09. Vhodný ke skříňovému kování H50L.

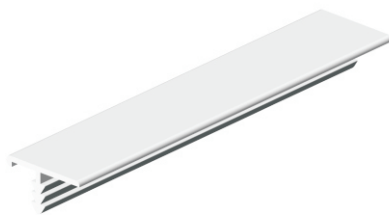
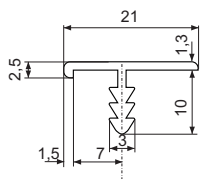
H11 ÚCHYT



Tloušťka výplně: 18 mm
Délka profilu: 2,7 m
Je určen jako úchyt ke skříňovým posuvným dveřím. Uchycení pomocí vrtů v zadní části profilu. Vhodná kombinace se zakončovací lištou H09. Vhodný ke skříňovému kování H50L.

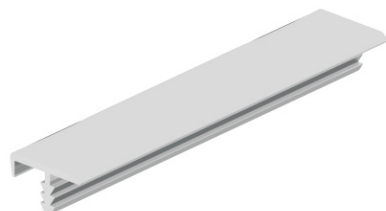
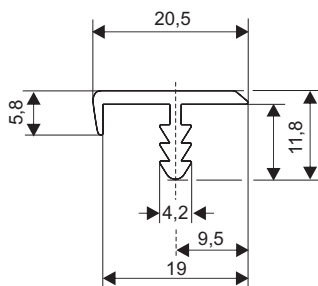
Hliníkové nábytkové lišty

H12 ÚCHYT



Tloušťka výplně: 18 mm
Délka profilu: 2,7 m

H01 ZAKONČOVACÍ LIŠTA



Tloušťka výplně: 18 mm
Délka profilu: 2 m, 3 m
Je možno kombinovat s úchytem H02