

# Bezpečnostní cylindrická vložka

## FAB 3\*\*\* PROFÍ



**RC3**  
dle ČSN EN  
1627:2012  
160B0C6C  
dle EN 1303:2015

**Uzamykací systém**  
Dle požadavku NBÚ  
v souladu se zákonem  
č. 412/2005 sb.  
SS4=2



ODOLNOST  
PROTI  
VYTRŽENÍ



ODOLNOST  
PROTI  
ODVRTÁNÍ



OCHRANA  
PROTI  
PLANŽETOVÁNÍ



OCHRANA PROTI  
DYNAMICKÉ  
METODĚ



OCHRANA  
KOPIROVÁNÍ  
KLÍČŮ

### Patenty

EP3219882B1  
EP3306017B1

### Ocenění



reddot design award

### POUŽITÍ

- pro dveře vyžadující trvale vysokou bezpečnost zajištění
- vstupní dveře bytu, vchodové dveře bytového domu, kanceláře, školy, průmyslové objekty

### VÝHODY

- vysoká úroveň zabezpečení
- rozsáhlá rozměrová řada
- systém chráněn patenty

### POPIS VÝROBKU

- 6ti stavítkový uzamykací systém
- mosazné těleso i bubínek
- ochrana proti odvrtání tělesa i bubínku
- zadní doraz - patentové technologie FP2
- patentované paracentrické profily
- bezpečnostní karta

### PROVEDENÍ VÝROBKU

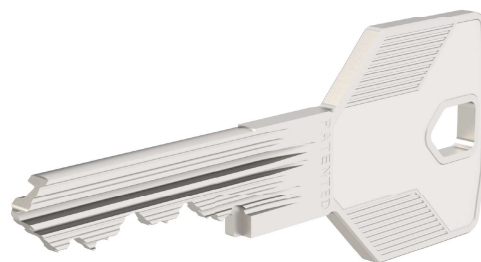
- standardní povrchová úprava:
  - saténový nikl, označení „Ns“
- oboustranná cylindrická vložka:
  - označení „FAB 3P.00“
  - rozměr od 30+30mm až do 90+90mm
  - rozměry odstupňované po 5mm
- knoflíková cylindrická vložka:
  - označení „FAB 3P.02“
  - rozměr od 30+30 mm až do 90+90 mm
  - standardně osazený kovový knoflík průměr 30 mm
  - rozměry odstupňované po 5 mm
- jednostranná cylindrická vložka:
  - označení „FAB 3P.01“
  - rozměr od 30+10 mm až do 90+10mm
  - rozměry odstupňované po 5mm
  - nastavitelný palec v 8 polohách po 45°

### DOPLŇKY

- prostupová spojka, označení „P“
- ozubené kolo, 10 zubů („K10“) nebo 12 zubů („K12“)
- malý kovový knoflík 20 mm, označení „MK“  
povrchová úprava saténový nikl
- šestihranný kovový knoflík, označení "PK"  
povrchová úprava saténový nikl

### KLÍČE

- standardně dodáváno 5 klíčů
- polotovar klíče FAB 3\*\*\* Profi
- patentově chráněná technologie paracentrických profilů a zadního dorazu FP2
- distribuce řízená

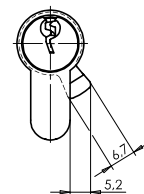
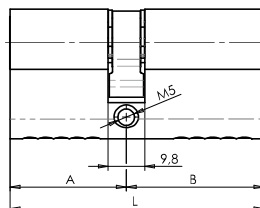


Klíč FAB 3\*\*\* Profi

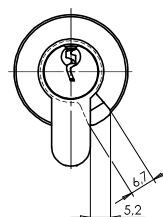
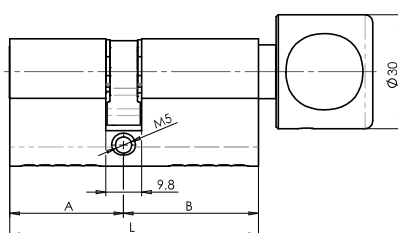
# Bezpečnostní cylindrická vložka FAB 3\*\*\* PROFÍ



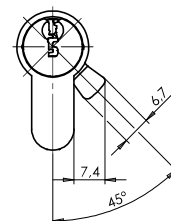
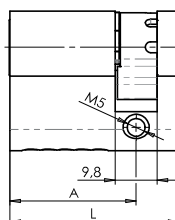
Oboustranná cylindrická vložka



Oboustranná cylindrická vložka  
s knoflíkem



Jednostranná cylindrická vložka



## OVLÁDACÍ KNOFLÍKY

- standard knoflík
- průměr 30 mm
- povrchová úprava saténový nikel
- knoflík malý kovový - volitelný
- průměr 20 mm
- povrchová úprava saténový nikel
- šestihorný kovový knoflík, označení "PK"
- povrchová úprava - saténový nikel

